



Government of India
Ministry of Earth Sciences
India Meteorological Department
Meteorological Centre Jaipur



भारत सरकार
पृथ्वी विज्ञान मंत्रालय
भारत मौसम विज्ञान विभाग
मौसम विज्ञान केंद्र जयपुर

Sunday, 24 May 2026

Impact Based Agro Advisories

मौसम चेतावनी / Weather warning :

(अगले दिन प्रातः 0830 तक मान्य)

जिला / District	24-05-2026	25-05-2026	26-05-2026	27-05-2026	28-05-2026
अजमेर / Ajmer	कोई चेतावनी नहीं	कोई चेतावनी नहीं	कोई चेतावनी नहीं	कोई चेतावनी नहीं	कोई चेतावनी नहीं
अलवर / Alwar	ऊष्ण लहर	ऊष्ण लहर	ऊष्ण लहर	ऊष्ण लहर	ऊष्ण लहर
बांसवाड़ा / Banswara	कोई चेतावनी नहीं	कोई चेतावनी नहीं	कोई चेतावनी नहीं	कोई चेतावनी नहीं	कोई चेतावनी नहीं
बारां / Baran	ऊष्ण लहर	ऊष्ण लहर	ऊष्ण लहर	ऊष्ण लहर	ऊष्ण लहर
ब्यावर / Beawar	कोई चेतावनी नहीं	कोई चेतावनी नहीं	कोई चेतावनी नहीं	कोई चेतावनी नहीं	कोई चेतावनी नहीं
भरतपुर / Bharatpur	ऊष्ण लहर	ऊष्ण लहर	ऊष्ण लहर	ऊष्ण लहर	ऊष्ण लहर
भीलवाड़ा / Bhilwara	कोई चेतावनी नहीं	कोई चेतावनी नहीं	कोई चेतावनी नहीं	कोई चेतावनी नहीं	कोई चेतावनी नहीं
बूंदी / Bundi	कोई चेतावनी नहीं	कोई चेतावनी नहीं	कोई चेतावनी नहीं	कोई चेतावनी नहीं	कोई चेतावनी नहीं
चित्तौड़गढ़ / Chittorgarh	ऊष्ण लहर	ऊष्ण लहर	ऊष्ण लहर	ऊष्ण लहर	ऊष्ण लहर
दौसा / Dausa	कोई चेतावनी नहीं	ऊष्ण लहर	ऊष्ण लहर	ऊष्ण लहर	कोई चेतावनी नहीं
डीग / Deeg	ऊष्ण लहर	ऊष्ण लहर	ऊष्ण लहर	ऊष्ण लहर	ऊष्ण लहर
धौलपुर / Dholpur	ऊष्ण लहर	ऊष्ण लहर	ऊष्ण लहर	ऊष्ण लहर	ऊष्ण लहर
डूंगरपुर / Dungarpur	कोई चेतावनी नहीं	कोई चेतावनी नहीं	कोई चेतावनी नहीं	कोई चेतावनी नहीं	कोई चेतावनी नहीं
जयपुर / Jaipur	कोई चेतावनी नहीं	कोई चेतावनी नहीं	कोई चेतावनी नहीं	कोई चेतावनी नहीं	कोई चेतावनी नहीं
झालावाड़ / Jhalawar	ऊष्ण लहर	ऊष्ण लहर	ऊष्ण लहर	ऊष्ण लहर	ऊष्ण लहर
झुंझुनू / Jhunjhunu	ऊष्ण लहर	ऊष्ण लहर	ऊष्ण लहर	ऊष्ण लहर	ऊष्ण लहर
करौली / Karauli	ऊष्ण लहर	ऊष्ण लहर	ऊष्ण लहर	ऊष्ण लहर	ऊष्ण लहर
खैरथल-तिजारा / Khairthal - Tijara	ऊष्ण लहर	ऊष्ण लहर	ऊष्ण लहर	ऊष्ण लहर	ऊष्ण लहर
कोटा / Kota	ऊष्ण लहर	ऊष्ण लहर	ऊष्ण लहर	ऊष्ण लहर	ऊष्ण लहर
कोटपुतली-बहरोड़ / Kothputali Behror	ऊष्ण लहर	ऊष्ण लहर	ऊष्ण लहर	ऊष्ण लहर	ऊष्ण लहर
प्रतापगढ़ / Pratapgarh	कोई चेतावनी नहीं	कोई चेतावनी नहीं	कोई चेतावनी नहीं	कोई चेतावनी नहीं	कोई चेतावनी नहीं
राजसमंद / Rajsamand	कोई चेतावनी नहीं	कोई चेतावनी नहीं	कोई चेतावनी नहीं	कोई चेतावनी नहीं	कोई चेतावनी नहीं
सलुम्बर / Salumbar	कोई चेतावनी नहीं	कोई चेतावनी नहीं	कोई चेतावनी नहीं	कोई चेतावनी नहीं	कोई चेतावनी नहीं
सवाई माधोपुर / Sawai Madhopur	ऊष्ण लहर	ऊष्ण लहर	ऊष्ण लहर	ऊष्ण लहर	ऊष्ण लहर
सीकर / Sikar	कोई चेतावनी नहीं	कोई चेतावनी नहीं	कोई चेतावनी नहीं	कोई चेतावनी नहीं	कोई चेतावनी नहीं
सिरोही / Sirohi	कोई चेतावनी नहीं	कोई चेतावनी नहीं	कोई चेतावनी नहीं	कोई चेतावनी नहीं	कोई चेतावनी नहीं

वेबसाइट: http://rmcnewdelhi.imd.gov.in/MET_CENTRES/MCJPR/, <https://mausam.imd.gov.in/jaipur/>

मौसम केंद्र जयपुर, फ़ोन: 0141-2988121, 2790194, ईमेल: agrometmcjaipur@gmail.com

टोंक / Tonk	कोई चेतावनी नहीं	कोई चेतावनी नहीं	कोई चेतावनी नहीं	कोई चेतावनी नहीं	कोई चेतावनी नहीं
उदयपुर / Udaipur	कोई चेतावनी नहीं	कोई चेतावनी नहीं	कोई चेतावनी नहीं	कोई चेतावनी नहीं	कोई चेतावनी नहीं
पश्चिमी राजस्थान / WEST RAJASTHAN					
जिला / District	24-05-2026	25-05-2026	26-05-2026	27-05-2026	28-05-2026
बालोतरा / Balotra	ऊष्ण लहर	ऊष्ण लहर	ऊष्ण लहर	कोई चेतावनी नहीं	कोई चेतावनी नहीं
बाड़मेर / Barmer	ऊष्ण लहर	ऊष्ण लहर	ऊष्ण लहर	ऊष्ण लहर	ऊष्ण लहर
बीकानेर / Bikaner	ऊष्ण लहर	ऊष्ण लहर	ऊष्ण लहर	ऊष्ण लहर	ऊष्ण लहर
चूरू / Churu	ऊष्ण लहर	ऊष्ण लहर	कोई चेतावनी नहीं	कोई चेतावनी नहीं	कोई चेतावनी नहीं
डीडवाना-कुचामन / Didwana Kuchaman	कोई चेतावनी नहीं	कोई चेतावनी नहीं	कोई चेतावनी नहीं	कोई चेतावनी नहीं	कोई चेतावनी नहीं
हनुमानगढ़ / Hanumangarh	ऊष्ण लहर	ऊष्ण लहर	कोई चेतावनी नहीं	कोई चेतावनी नहीं	कोई चेतावनी नहीं
जैसलमेर / Jaisalmer	ऊष्ण लहर	ऊष्ण लहर	ऊष्ण लहर	ऊष्ण लहर	ऊष्ण लहर
जालौर / Jalore	ऊष्ण लहर	कोई चेतावनी नहीं	कोई चेतावनी नहीं	कोई चेतावनी नहीं	कोई चेतावनी नहीं
जोधपुर / Jodhpur	ऊष्ण लहर	ऊष्ण लहर	कोई चेतावनी नहीं	कोई चेतावनी नहीं	कोई चेतावनी नहीं
नागौर / Nagaur	कोई चेतावनी नहीं	कोई चेतावनी नहीं	कोई चेतावनी नहीं	कोई चेतावनी नहीं	कोई चेतावनी नहीं
पाली / Pali	कोई चेतावनी नहीं	कोई चेतावनी नहीं	कोई चेतावनी नहीं	कोई चेतावनी नहीं	कोई चेतावनी नहीं
फालौदी / Phalodi	ऊष्ण लहर	ऊष्ण लहर	ऊष्ण लहर	ऊष्ण लहर	ऊष्ण लहर
श्री गंगानगर / Sri Ganganagar	ऊष्ण लहर	ऊष्ण लहर	ऊष्ण लहर	ऊष्ण लहर	ऊष्ण लहर

Impact Based Agro Advisories

1. JODHPUR, BARMER:

Heat Wave				
District	Crop	Stage	Likely Impact on crop	Advisory
Jodhpur Barmer Pali Churu	Vegetable crops	Flowering and Fruiting	Crop burn & fruit size smaller	Apply light and frequent irrigation to the standing crops.
				Mulch with crop residue, straw, /polythene or undertake soil mulching to conserve soil moisture.
			Drying and hardening of soil and wilting	Give irrigation in the morning and do not apply over fertilize

वेबसाइट: http://rmcnewdelhi.imd.gov.in/MET_CENTRES/MCJPR/, <https://mausam.imd.gov.in/jaipur/>

मौसम केंद्र जयपुर, फ़ोन: 0141-2988121, 2790194, ईमेल: agrometmcjaipur@gmail.com

2. KOTA:

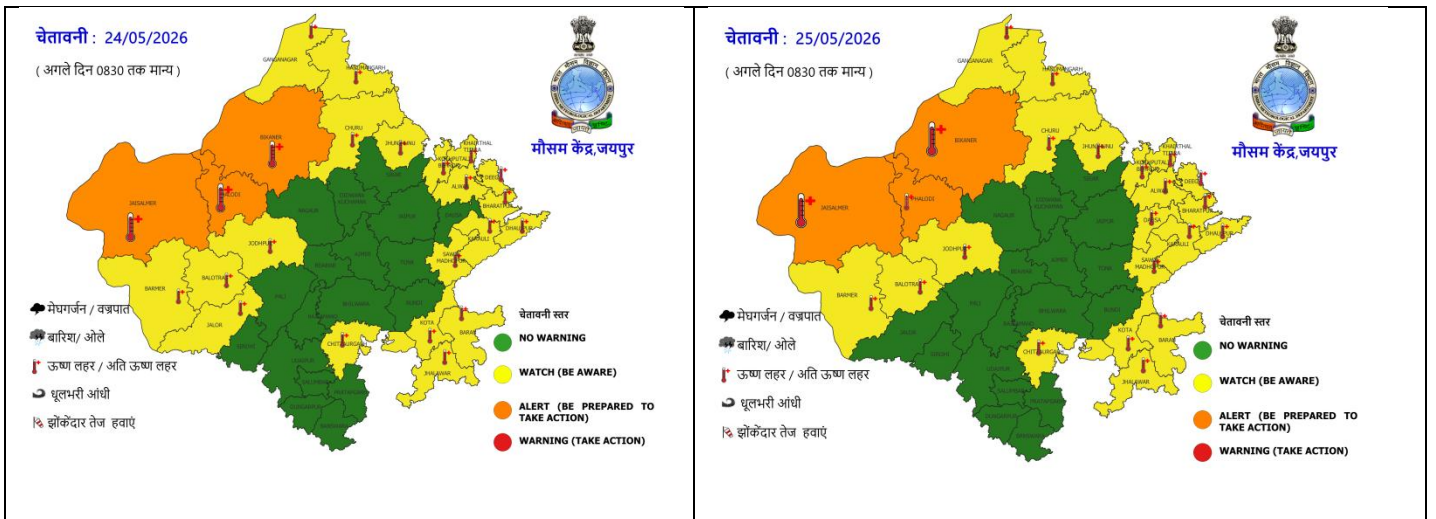
		Heat Wave		
District	Crop	Stage	Likely Impact on crop	Advisory
Kota, Bundi, Baran, Jhalawar	Summer Moong / Urad	Flowering & Pod formation	Flower drop, moisture stress, and reduced grain filling.	Apply light and frequent irrigation during evening/early morning. Use mulching where possible.
	Vegetables (Tomato, Chili, Gourds)	Fruiting / Harvesting	Sunscald on fruit, wilting, and increased sucking pest attack.	Maintain soil moisture. Use shade nets for nursery plants. Avoid chemical sprays during peak heat hours.
	Livestock		Heat stroke, reduced milk yield, and dehydration.	Keep animals in well-ventilated sheds. Provide clean, cool drinking water 3-4 times a day with electrolytes/salt.

3. SIKAR/JHUNJHUNU/NAGAUR

		Heat Wave		
District	Crop	Stage	Likely Impact on crop	Advisory
Sikar, Jhunjhunu, Nagaur	Summer Gre	flowering	Flower dropping, reduced pod formation leads to temporary wilting during day time.	Apply light irrigation during flowering to reduce heat stress and maintain soil moisture
		Vegetables	Flowering & fruiting	Crop burn & fruit size Smaller Drying and hardening of soil and wilting
	Livestocks		Stress due to temperature	Give irrigation in the morning and do not apply over fertilizers
			Dehydration, Drop in milk production	Try to tie the animals into the shade Provide clean and cool drinking water 3-4 times/day, Feed during early morning/evening

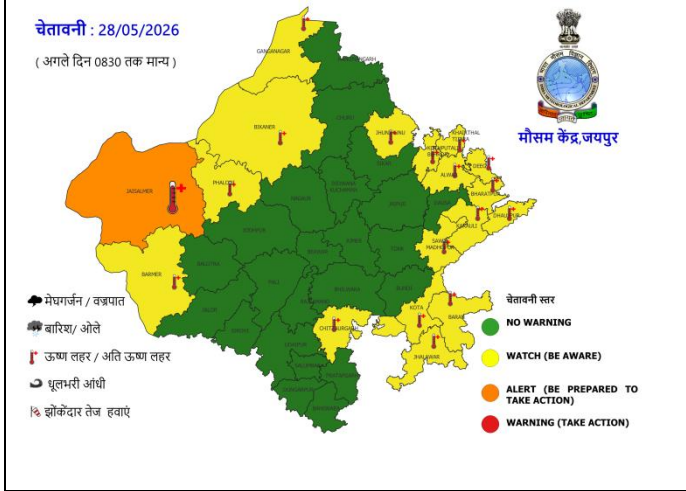
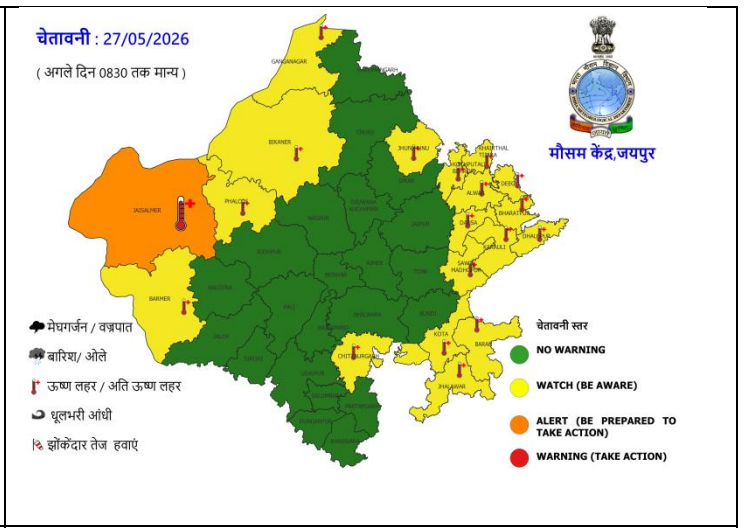
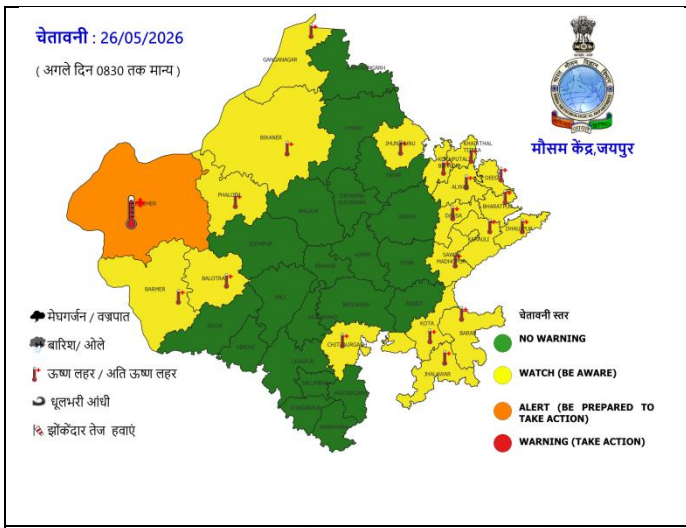
चेतावनी मानचित्र

जारी दिनांक : 24 May 2026



वेबसाइट: http://rmcnewdelhi.imd.gov.in/MET_CENTRES/MCJPR/, <https://mausam.imd.gov.in/jaipur/>

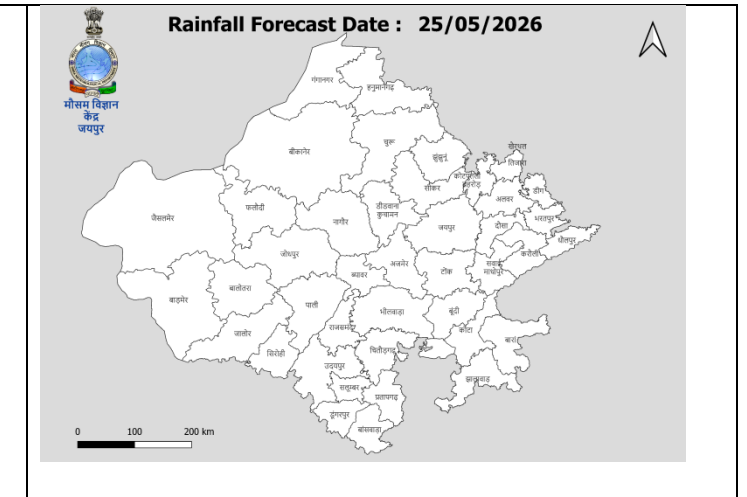
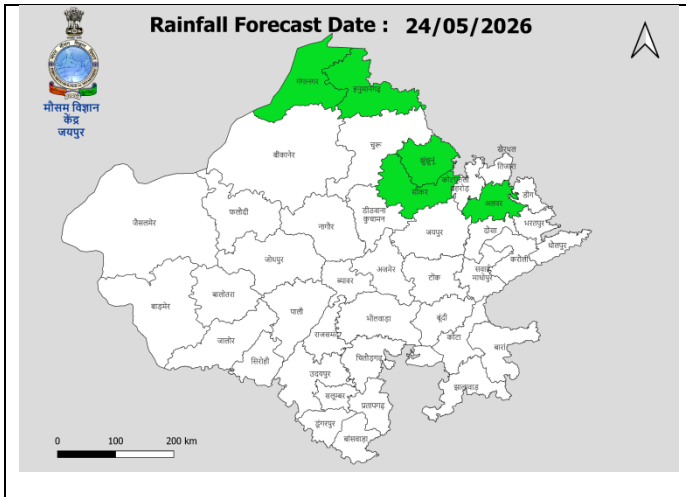
मौसम केंद्र जयपुर, फ़ोन: 0141-2988121, 2790194, ईमेल: agrometmcjaipur@gmail.com

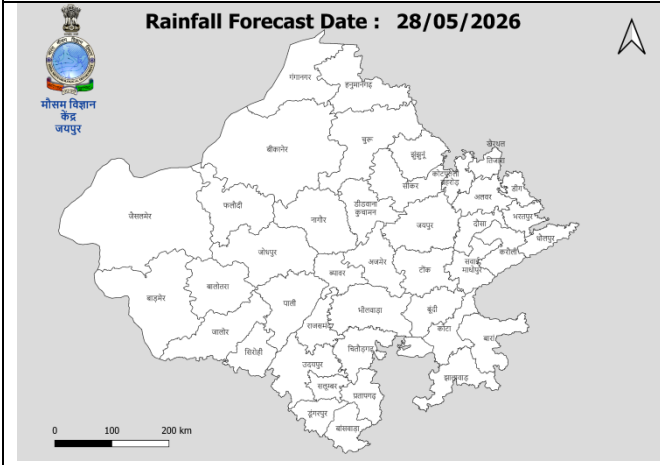
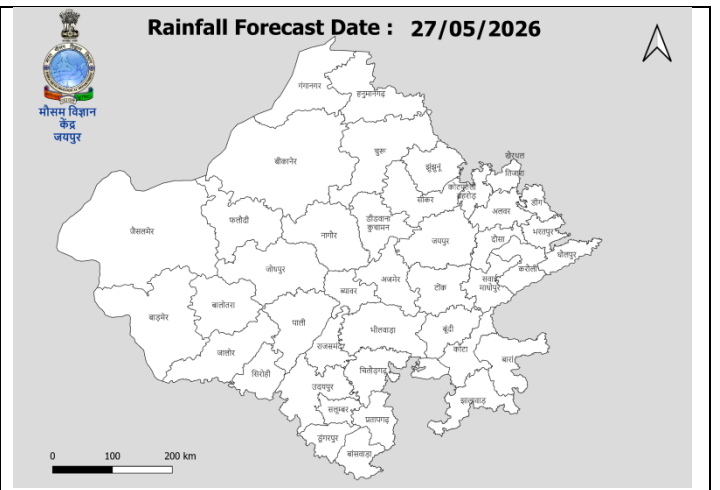
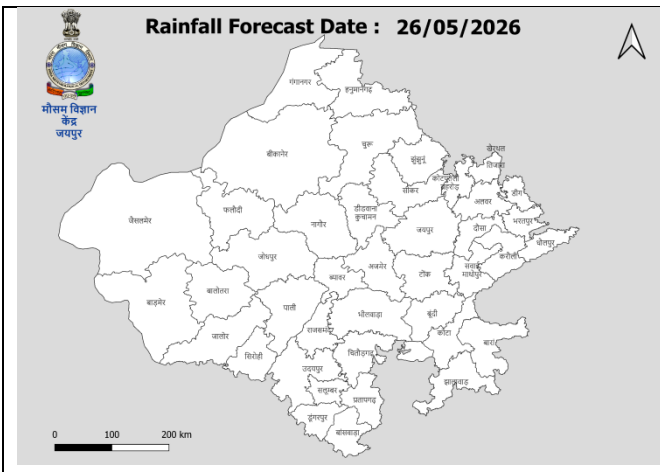


चेतावनी स्तर

- कोई चेतावनी नहीं
- सतर्क रहें
- तैयार रहें
- कार्रवाई करें

वर्षा पूर्वानुमान मानचित्र / Rainfall forecast map :





कृषि मौसम सलाह (मेघगर्जन/ आंधी) :

1. आगामी मौसम के मददेनजर किसानों को यह सलाह दी जाती है, कि जोफसलें कट कर तैयार हो चुकी है या खलिहान में अभी भी पड़ी है, उसे सुरक्षित स्थानपर भंडारण करें।
2. कृषि मंडियों में खुले आसमान में रखे हुए अनाज को ढककर व सुरक्षित स्थान पर रखें ताकि उन्हें भीगने से बचाया जा सके।
3. खेतों में लगे सोलर सिस्टम को भी अचानक तेज हवाओं से नुकसान हो सकता है अतः सुरक्षित स्थान पर रखें।
4. यदि अपने आसपास मेघगर्जन की आवाज सुनाई दे या बिजली चमकती हुई दिखाई दे, तो पेड़ के नीचे शरण ना लें।
5. तेज अंधड़ के समय बड़े पेड़ों के नीचे व कच्चे मकानों में शरण लेने से बचें |
6. तेज अंधड़ से बिजली के तारों के टूटने एवं खंभों के गिरने से क्षति होने की संभावना है |
7. तेज अंधड़ के समय दृश्यता कम होने से यातायात व्यवस्था प्रभावित हो सकती है, वाहन चालक विशेष सावधानी बरतें |

Agromet Advisory Services Unit
Meteorological Centre Jaipur

वेबसाइट: http://rmcnewdelhi.imd.gov.in/MET_CENTRES/MCJPR/, <https://mausam.imd.gov.in/jaipur/>

मौसम केंद्र जयपुर, फ़ोन: 0141-2988121, 2790194, ईमेल: agrometmcjaipur@gmail.com