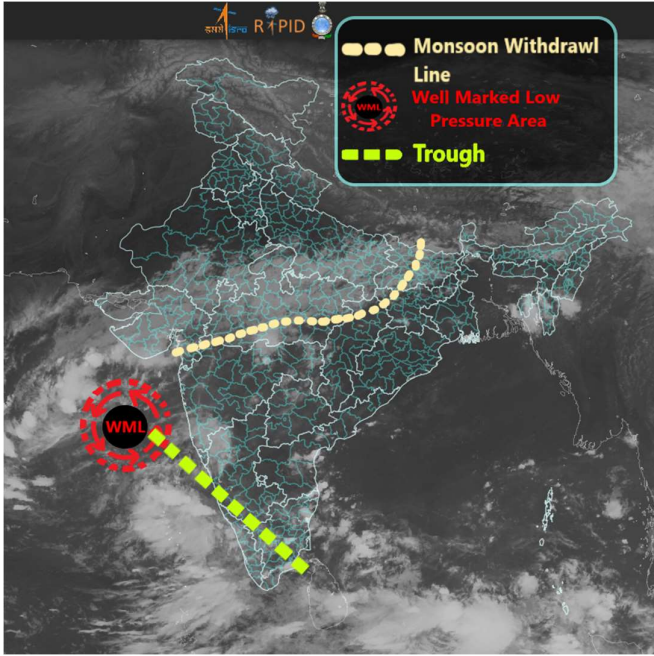


वर्षा के प्रमुख आंकड़े (मिमी में) - लखनादोन 79.1, पंधाना 73.0, भगवानपुरा 68.0, पानसेमल 59.8, पचमढ़ी 58.7, खंडवा 58.0, टिमरनी 57.4, उदयनगर 50.0, उदयगढ़ 49.1, खिरकिया 48.6, हरदा 41.1, खकनार 39.0, रहटागाँव 36.2, नसरुल्लागाँव 36.0, नेपानगर 32.0, परसवाड़ा 31.2, घोड़ाडोंगरी 31.0, खातेगाँव 30.0, शाहपुर 27.0, सतवास 27.0, भीकनगाँव 27.0, शेगाँव 25.0, सिवनी मालवा 25.0, धरमपुरी तप्पा 23.0, खरगोन 22.0, सेंधवा 22.0, बागली 22.0, सनावद 22.0, धार 21.6, कन्नौद 20.0, मटियारी 20.0, इटारसी 19.2, बुरहानपुर 18.4, राणापुर 18.3, ठिकरी 18.0, राजपुर 18.0, बाग 18.0, हरसूद 18.0, अमरकंटक 17.6, महु 17.0, मनावर 16.0, झिरन्या 16.0, निवाली 15.0, हटपिपत्या 15.0, महेश्वर 15.0, गंधवानी 14.0, नैनपुर 13.8, डोलरिया 13.4, चाचरियापाटी 13.0, खालवा 13.0, रहटी 13.0, गौतमपुरा 12.5, छिंदवाड़ा 12.4, गोगावां 12.0, बिछिया 11.2, बनखेड़ी 11.2, कसरावद 11.0, सोहागपुर-नर्मदापुरम 11.0, हर्राई 10.6, अमरवाड़ा 10.4, नर्मदापुरम 10.4, अलिराजपुर 10.2, वरला 10.0, पीथमपुर 10.0, तिरला 10.0, पुनासा बांध 10.0, बड़वाह 10.0, बेनीबारी 9.6, सिवनी 9.2, सरदारपुर 9.0, बड़वानी 8.4, सोंडवा 8.0, अंजड़ 8.0, नालछा 8.0, पिपरिया 8.0, झाबुआ 7.0, करेली 7.0, देपालपुर 6.8, पाटी 6.4, पांडुर्णा 6.2, चौराई 6.0, दही 6.0, बुधनी 6.0, इछावर 6.0, जबोट 5.4, निवास 5.4, भाभरा 5.3, निसारपुर 5.2, कुक्षी 5.0, बबई/ माखनपुर 5.0, इंदौर 4.4, चिचोली 4.0, बिजाडंडी 3.4, बिछुआ 3.2, रामा 3.2, तमिया 3.0, देवास 3.0, गाडरवारा 3.0, आष्टा 3.0, चांद 2.2, पुष्पराजगढ़ 2.0, सोनकच्छ 2.0, बजाग 2.0, जावर 2.0, मंडला 1.2, परासिया 1.0, बदनावर 1.0, नरसिंहपुर 1.0, तेंदूखेड़ा-नरसिंगपुर 1.0, करेरा 1.0, नौगांव 0.8, मलाखंड 0.6, बरेली 0.5, जुन्नारदेव 0.4, कोलार 0.1

सिनोप्टिक मौसमी परिस्थितियां



Synoptic Weather Systems

- दक्षिण-पश्चिम मॉनसून की वापसी की रेखा 29°N/86°E, दरभंगा, हजारीबाग, पेंड्रा रोड, नरसिंहपुर, खरगोन, नंदुरबार, नवसारी और 20°N/70°E से होकर गुजर रही है। अगले 2 दिनों के दौरान गुजरात, मध्य प्रदेश, झारखंड, बिहार के शेष हिस्सों, महाराष्ट्र के कुछ और हिस्सों, छत्तीसगढ़ और ओडिशा, पश्चिम बंगाल और सिक्किम के कुछ हिस्सों से दक्षिण-पश्चिम मॉनसून की वापसी के लिए परिस्थितियां अनुकूल हैं।
- पूर्व मध्य अरब सागर के ऊपर एक सुस्पष्ट निम्न दाब क्षेत्र, संबद्ध चक्रवातीय परिसंचरण के साथ माध्य समुद्र तल से 5.8 किमी की ऊंचाई तक विस्तृत है। इसके उत्तर-पश्चिम की ओर बढ़ने और 13 अक्टूबर की सुबह तक मध्य अरब सागर के ऊपर तीव्र निम्न दाब क्षेत्र (डिप्रेशन) में परिवर्तित होने की संभावना है।
- एक ट्रफ पूर्व मध्य अरब सागर और संलग्न तट पर स्थित सुस्पष्ट निम्न दाब क्षेत्र के केंद्र से तटीय कर्नाटक, तमिलनाडु होते हुए उत्तरी श्रीलंका तक माध्य समुद्र तल से 1.5 किमी की ऊंचाई पर विस्तृत है।
- दक्षिण-पूर्व बंगाल की खाड़ी और उससे सटे भूमध्यरेखीय हिंद महासागर पर एक चक्रवातीय परिसंचरण माध्य समुद्र तल से 5.8 किमी की ऊंचाई तक सक्रीय है। इसके प्रभाव से 14, अक्टूबर के आसपास दक्षिण-पश्चिम बंगाल की खाड़ी पर एक निम्न दाब क्षेत्र बनने की संभावना है।
- The line of withdrawal of Southwest Monsoon continues to pass through 29°N/86°E, Darbhanga, Hazaribagh, Pendra Road, Narsinghpur, Khargone, Nandurbar, Navsari and 20°N/70°E. Conditions are favourable for further withdrawal of Southwest Monsoon from remaining parts of Gujarat, Madhya Pradesh, Jharkhand, Bihar, some more parts of Maharashtra, Chhattisgarh and some parts of Odisha, West Bengal & Sikkim during next 2 days.
- The Well-Marked Low pressure area over east central Arabian Sea with the associated cyclonic circulation extending up to 5.8 km above mean sea level persists over the same region at 0830 hours IST of today, the 12th October 2024. It is likely to move west-northwestwards and intensify into a Depression over central Arabian Sea by morning of 13th October.
- The trough runs from center of the Well-Marked Low pressure area over east central Arabian sea & neighbourhood coast to north Sri Lanka across Coastal Karnataka, Tamil Nadu and extends up to 1.5 km above mean sea level.
- A cyclonic circulation lay over southeast Bay of Bengal & adjoining equatorial Indian Ocean and extended up to 5.8 km above mean sea level. Under its influence, a low pressure area is likely to form over southwest Bay of Bengal around 14th October.

मौसम का पूर्वानुमान (Weather Forecast & Warnings) दिनांक 12.10.2024 की प्रातः 8:30 से 13.10.2024 की प्रातः 8:30 तक वैध

चेतावनी (Warning)	स्थानिक वितरण	जिले
वज्रपात / झंझावात / झोकैदार हवाएँ (30-40 किमी / घंटा) / भारी वर्षा (64.5 - 115.5 मी.मी.)	कहीं कहीं भारी वर्षा	बैतूल, खरगोन, बड़वानी, धार जिलों में।
वज्रपात / झंझावात / झोकैदार हवाएँ (30-40 किमी / घंटा)	कहीं कहीं	हरदा, बुरहानपुर, खंडवा, अलीराजपुर, झाबुआ, इंदौर, रतलाम, उज्जैन, देवास, डिंडोरी, छिंदवाड़ा, सिवनी, पांडुर्णा जिलों में।
वज्रपात / झंझावात	कहीं कहीं	सिहोर, नर्मदापुरम, शिवपुरी, जबलपुर, नरसिंहपुर, मंडला, बालाघाट जिलों में।

मौसम का पूर्वानुमान (Weather Forecast & Warnings) दिनांक 13.10.2024 की प्रातः 8:30 से 14.10.2024 की प्रातः 8:30 तक वैध

चेतावनी (Warning)	स्थानिक वितरण	जिले
वज्रपात / झंझावात / झोकैदार हवाएँ (30-40 किमी / घंटा)	कहीं कहीं	सिहोर, बैतूल, बुरहानपुर, खरगोन, बड़वानी, अलीराजपुर, झाबुआ, धार, इंदौर, रतलाम, उज्जैन, देवास, शाजापुर, आगर, मंदसौर, नीमच जिलों में।
वज्रपात / झंझावात	कहीं कहीं	रायसेन, राजगढ़, हरदा, खंडवा, अनुपपुर, डिंडोरी, छिंदवाड़ा, सिवनी, मंडला, बालाघाट, पांडुर्णा जिलों में।

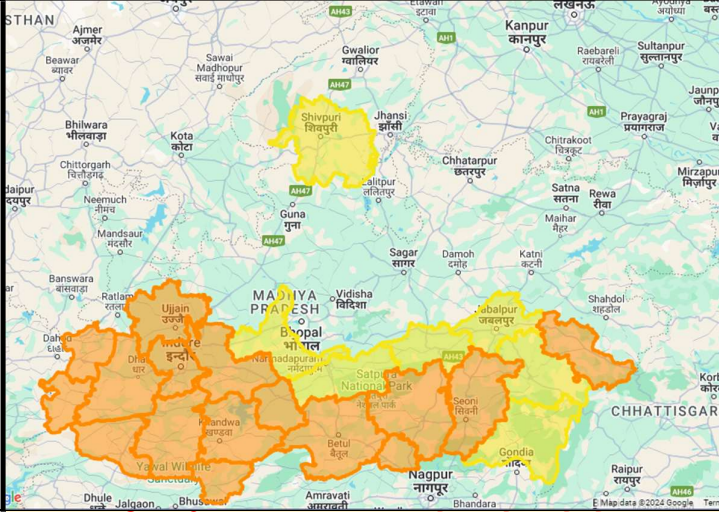
मौसम का पूर्वानुमान (Weather Forecast & Warnings) दिनांक 14.10.2024 की प्रातः 8:30 से 15.10.2024 की प्रातः 8:30 तक वैध

चेतावनी (Warning)	स्थानिक वितरण	जिले
वज्रपात / झंझावात	कहीं कहीं	भोपाल, रायसेन, सिहोर, नर्मदापुरम, बैतूल, हरदा, बुरहानपुर, खंडवा, खरगोन, बड़वानी, अलीराजपुर, झाबुआ, धार, इंदौर, देवास, अनुपपुर, नरसिंहपुर, छिंदवाड़ा, सिवनी, मंडला, बालाघाट, पांडुर्णा जिलों में।

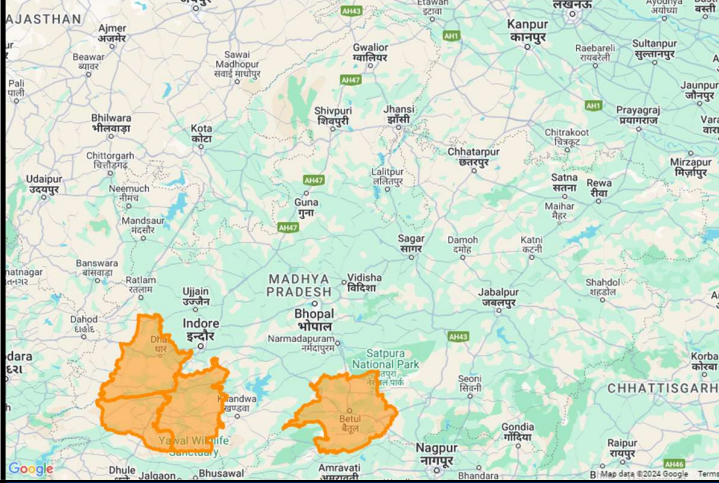
मौसम का पूर्वानुमान (Weather Forecast & Warnings) दिनांक 15.10.2024 की प्रातः 8:30 से 16.10.2024 की प्रातः 8:30 तक वैध

चेतावनी (Warning)	स्थानिक वितरण	जिले
वज्रपात / झंझावात	कहीं कहीं	सिहोर, नर्मदापुरम, बैतूल, हरदा, बुरहानपुर, खंडवा, खरगोन, बड़वानी, अलीराजपुर, धार, इंदौर, देवास, अनुपपुर, नरसिंहपुर, छिंदवाड़ा, सिवनी, मंडला, बालाघाट, पांडुर्णा जिलों में।

वज्रपात (Lightning) से खतरे वाले क्षेत्र



भारी वर्षा (Heavy Rainfall) से खतरे वाले क्षेत्र



सुझाये गए कार्य / Action Suggested

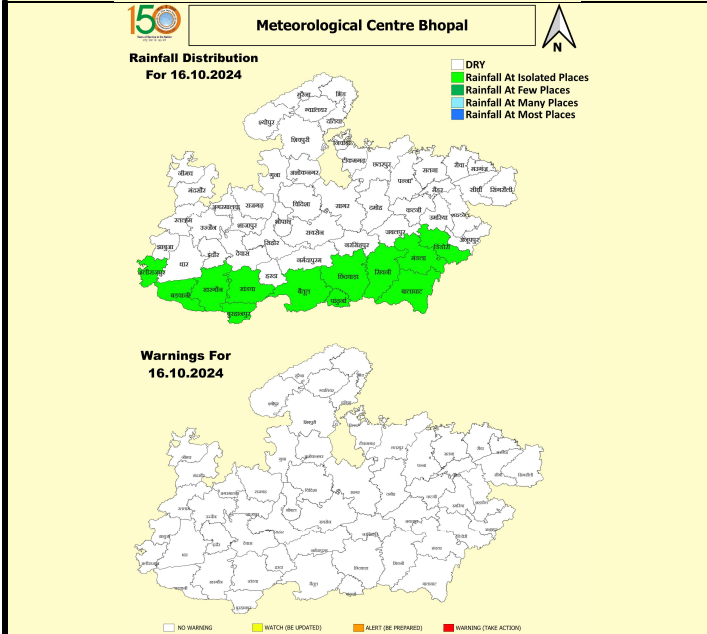
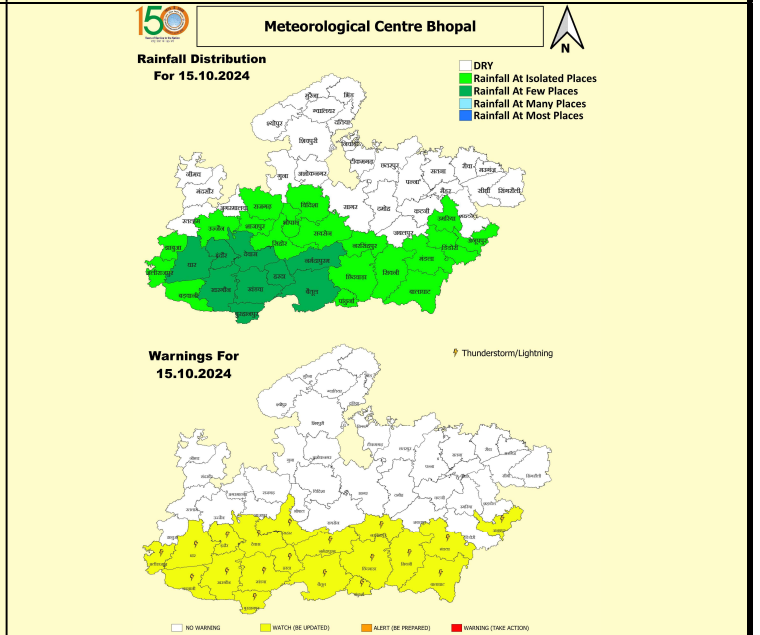
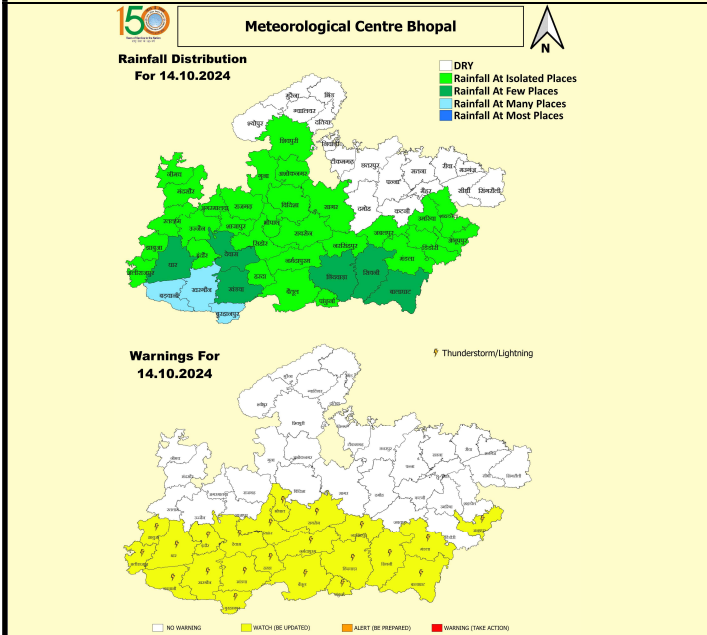
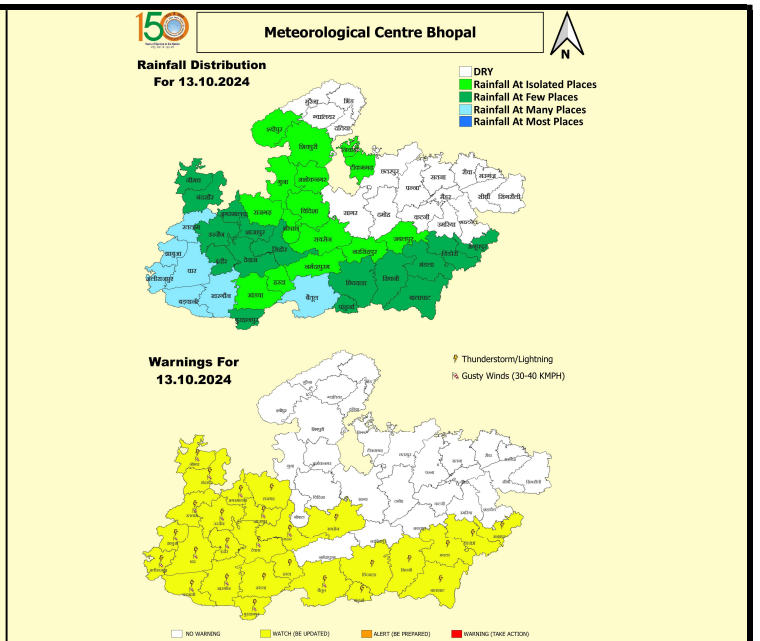
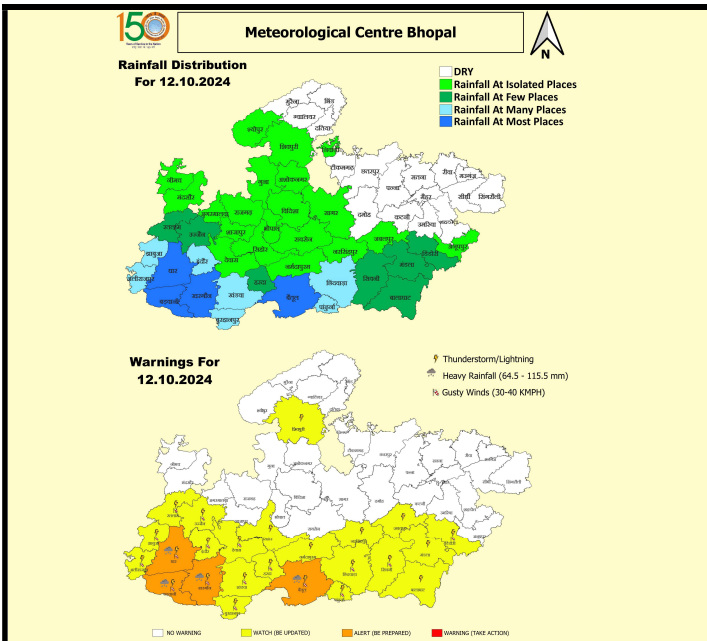
- घर के अंदर रहें, खिड़कियां और दरवाजे बंद करें और यदि संभव हो तो यात्रा से बचें।
- सुरक्षित आश्रय लें; पेड़ों के नीचे शरण न लें तथा तूफान के दौरान जल निकासों से तुरंत बाहर निकलें।
- कंक्रीट के फर्श पर न लेटें और कंक्रीट की दीवारों का सहारा न लें।
- इलेक्ट्रिकल/इलेक्ट्रॉनिक उपकरणों के प्लग निकाल दें एवं उन सभी वस्तुओं से दूर रहें जो बिजली का संचालन करती हैं।
- जानवरों को खुले पानी, तालाब या नदी से दूर रखें। रात के समय पशु को खुले स्थान पर न रखें।
- पशुओं का विशेष ध्यान रखें, पशुओं को विशेष संरक्षित एवं सुरक्षित पशु शेड में रखें। सभी जानवरों को रात के दौरान विशेष रूप से संरक्षित और सुरक्षित पशु शेड में रखा जाना चाहिए। इसके अलावा, दोपहर के समय खेत के जानवरों को खुली चराई की अनुमति न दें।
- तेज वर्षा के दौरान घर के अंदर रहें, खिड़कियां और दरवाजे बंद करें और यदि संभव हो तो यात्रा से बचें। सुरक्षित आश्रय लें; कच्चे और पुराने मकानों से दूर रहें। मौसम चेतावनी व सरकारी दिशा निर्देशों का पालन करें।
- अगले 24 घंटों में अपेक्षित वर्षा के कारण मानचित्र के अनुसार कुछ पूर्ण रूप से संतृप्त मिट्टी और निचले इलाकों में सतही अपवाह/जलप्लावन हो सकता है।
- भारत मौसम विज्ञान विभाग (IMD) और स्थानीय अधिकारियों जैसे आधिकारिक स्रोतों से मौसम के पूर्वानुमान और अलर्ट पर नज़र रखें।
- सरकार द्वारा जारी बाढ़ की चेतावनियों और सलाह पर अपडेट रहें।
- आपातकालीन किट में आवश्यक वस्तुएं जैसे कि जल्दी खराब न होने वाला भोजन, पानी, दवाइयां, टॉर्च, बैटरी और प्राथमिक चिकित्सा किट रखें।
- महत्वपूर्ण दस्तावेज (जैसे पहचान पत्र, बीमा के कागजात) वाटरप्रूफ बैग में रखें।
- स्थानीय अधिकारियों द्वारा निर्धारित निकटतम बाढ़ आश्रयों, निकासी मार्गों और सभा स्थलों के बारे में जानें।
- परिवहन व्यवस्था सहित निकासी के तरीके के बारे में पहले से योजना बना लें।

कृषकों के लिए विशेष सलाह

- ❖ कुछ स्थानों पर भारी से अति भारी वर्षा को देखते हुए,
 - किसानों को सलाह दी जाती है कि वे खरीफ फसलों, बगीचों, सब्जियों और सब्जियों की नर्सरी से जल निकासी की व्यवस्था करें।
 - फिलहाल शाकनाशियों और नाइट्रोजन उर्वरकों के प्रयोग को स्थगित कर दें।
- ❖ बिजली चमकने के साथ आंधी-तूफान को देखते हुए,
 - कटुवर्गीय सब्जियों को स्टेकिंग और समर्थन प्रदान करें।
 - फसल की सतत निगरानी रखें तथा कीट एवं रोगों से बचाव के उपाय करें।
- ❖ परिपक्व चावल की फसलों में जलभराव रोकने के लिए उचित जलनिकासी का प्रबंधन करें।

Weather Forecast And Warnings from 12 October 2024 to 16 October 2024

12 अक्टूबर 2024 से 16 अक्टूबर 2024 के मध्य मौसम पूर्वानुमान एवं चेतावनियां



संकेत / Legends

कहीं / कहीं वर्षा - RAINFALL AT ISOLATED PLACES
कुछ स्थानों पर वर्षा / RAINFALL AT SCATTERED PLACES
अनेक स्थानों पर वर्षा / RAINFALL AT MANY PLACES
अधिकांश स्थानों पर वर्षा / RAINFALL AT MOST PLACES
वज्रपात के साथ झंझावात / THUNDERSTORM WITH LIGHTNING
झोंकेदार हवाएं / Gusty Winds
भारी वर्षा (64.5 - 115.5 मी.मी.) / Heavy Rainfall (64.5 - 115.5mm)
अतिभारी वर्षा (115.6 - 204.4 मी.मी.) / Very Heavy Rainfall (115.6 - 204.4mm)
अत्यधिक भारी वर्षा (204.5 मी.मी. या अधिक) / Extremely Heavy Rainfall (204.5mm and above)