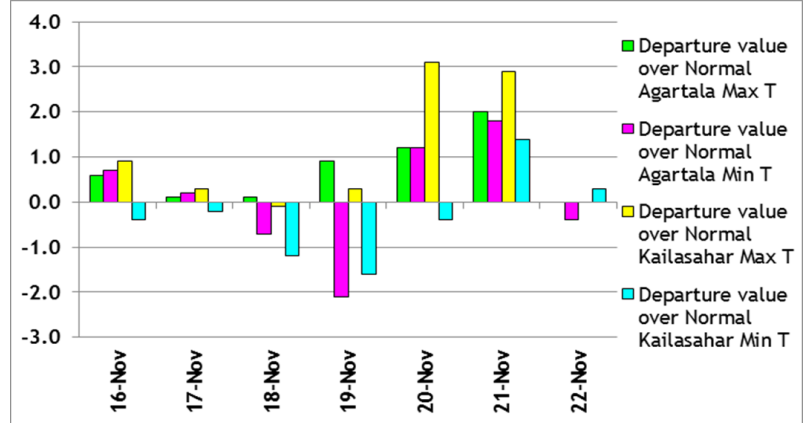


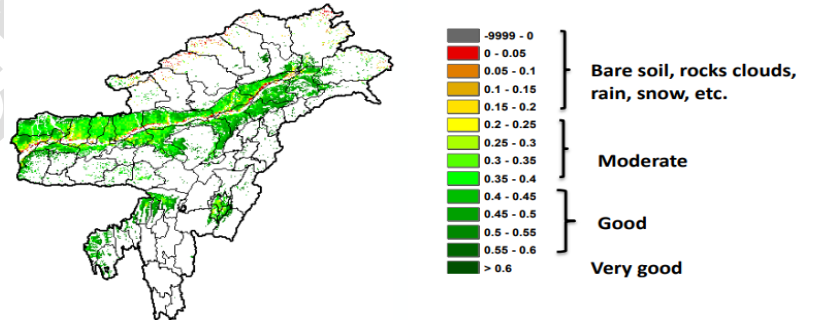
Rainfall in the State during Nov 16-22, 2022 is NIL



Standardized Precipitation Index (SPI) for the period of Oct 20 to Nov 16 is showing **Mildly Wet Condition** in the entire state except Dhalai where conditions are **Mildly Dry**. The NDVI (image on right side) ending Week No 46 (Nov 12 - 18) indicate vegetative conditions in the state is **Good to Moderate** over the state.

NOAA/VIIRS/BLENDED NDVI Composite ending on Week no 46 (12.11.2022 to 18.11.2022) over Agricultural region

North East Region



Extended Range Forecast (Nov 27 – Dec 03, 2022)	Actual	Normal	Departure (%) / Anomaly	Category
Rainfall (mm)	2.4	2.8	-12.4	Normal
Max Temp (°C)	26.6	25.8	0.8	Normal
Min Temp (°C)	13.7	12.9	0.7	Normal

COMPOSITE STATE WEATHER FORECAST UPTO 08:30 AM OF 27.11.2022

The weather will be mostly dry and clear till Nov 27. Max and min temp may vary from 28 to 31 and 14 to 16 degree respectively. Wind may mostly be Northerly with maximum average speed of 6 km per hour. Max and min humidity may be 99 and 33 percent respectively.

আগামী ২৭ নভেম্বর পর্যন্ত আবহাওয়া মূলত শুষ্ক এবং পরিষ্কার থাকবে। সর্বোচ্চ এবং সর্বনিম্ন তাপমাত্রা যথাক্রমে ২৮ থেকে ৩১ এবং ১৪



AGROMET ADVISORY BULLETIN

ICAR RESEARCH COMPLEX FOR NEH REGION

Tripura Centre, Lembucherra – 799 210

(Prepared based on District wise Weather Forecast received from IMD, Agartala)



থেকে 16 ডিগ্রি পর্যন্ত পরিবর্তিত হতে পারে। বাতাস প্রধানত উত্তর দিক থেকে গড়ে সর্বোচ্চ ঘন্টায় 6 কিমি বেগে বয়ে যেতে পারে। সর্বোচ্চ এবং সর্বনিম্ন আর্দ্রতা যথাক্রমে 99 এবং 33 শতাংশ হতে পারে।

GENERAL ADVISORY

The pressure on the soil moisture will increase due to dry spell. Necessary arrangements should be taken to conserve the moisture. Sow the seed with minimum tillage. Mulching should be done after irrigation. Farmers having four irrigations facility are advised to cultivate potato and those who have at least 2 - 3 irrigation facility, may proceed for the cultivation of Gram, Lentil, Pea, etc. Seeds of pulse crops must be treated with Rhizobium culture before sowing.

বৃষ্টিপাত না থাকার দ্রুত মাটির ভসের উপর চাপ বাড়বে। তাই ভস সংরক্ষণের প্রয়োজনীয় ব্যবস্থা গ্রহন করতে হবে। জলসেচের পর মাটি ঢেকে দেওয়ার ব্যবস্থা গ্রহন করতে হবে। নতুন ফসল যতটুকু সম্ভব কম হাল দিয়ে লাগাতে হবে। যেসমস্ত জমিতে চারবার জলসেচের সুবিধে রয়েছে সেখানে আলু চাষ করা যেতে পারে এবং যেখানে 2 থেকে 3 টি জলসেচের সুবিধে রয়েছে সেখানে ডাল জাতীয় শস্য বা সরিষা, তিল বা মটর-এর চাষ করা যেতে পারে। ডালের বীজ লাগানোর পূর্বে রাইজবিয়াম কালচারের মাধ্যমে শোধন করে নিতে হবে।

SMS BULLETIN

Complete the land preparation and planting of potato seed with good quality of seed at the earliest to avoid some bacterial infection at growing stage.

আর দেরী না করে আলু চাষের জন্য জমি তৈরির কাজ শেষ করে নিতে হবে। আলুর জমির অম্লতা 5.5 থেকে 7.5 এর মধ্যে থাকতে হবে। কম বা বেশি অম্লতা গাছের বৃদ্ধি বা ফলনে ব্যাঘাত সৃষ্টি করে।

RABI LEGUMES (TORIA, SESAME, LINTEL ETC)

Conserve moisture in the field. Avoid surface irrigation if possible other wise use mulching after irrigation to prevent expose of land.

জমির ভস সংরক্ষণের জন্য জলসেচের পর জমি ঢেকে দিতে হবে। দুই আলের মধ্যবর্তী জায়গা ধানের খড় বা অন্য যেকোন পাতা বা পলিথিন দিয়ে ঢেকে দিলে জমির ভস অনেকদিন ধরে রাখা সম্ভব হয়।

POTATO

Weather will be favorable for planting of potato. Complete the planting. Seed must be treated with Mancozeb @ 5 gm in 1 liter of water for about 10 minutes for seed treatment. Select healthy and disease free seed.

আগামী কয়েকদিন আবহাওয়া আলু চাষের উপযোগী থাকবে এবং এই সুযোগে আলু লাগানোর কাজ শেষ করে নিতে হবে। আলু লাগানোর আগে বীজ আলু ম্যানকোজেব 5 গ্রাম প্রতি লিটার জলে গুলে 10 মিনিট চুবিয়ে নিতে হবে। বিশ্বাসযোগ্য জায়গা থেকে আলুর বীজ সংগ্রহ করতে হবে।

MANGO, LITCHI

Stress period are ahead. Prepare basin around the plant of mango, litchi etc to reduce the water losses. White washing on the base of the trunk may be made to avoid the attack of different soil borne insects.

সামনে শুখা মরশুম। এই সময় আম, লিচু প্রভৃতি গাছে জলসেচের প্রয়োজন হবে। কিন্তু জলসেচের আগে গাছের তলা পরিষ্কার করে বেসিন তৈরি করে নিতে হবে। এতে জলসেচের পর মাটি ঢেকে দিতে বা গাছের গোড়ায় জল ধরে রাখতে সুবিধে হবে। তাছাড়া গাছের গোড়া মাটি



AGROMET ADVISORY BULLETIN

ICAR RESEARCH COMPLEX FOR NEH REGION

Tripura Centre, Lembucherra – 799 210

(Prepared based on District wise Weather Forecast received from IMD, Agartala)



থেকে 5/6 ফুট পর্যন্ত চুন দিয়ে রং করে দিতে হবে। এই রং এই শুখা মরশুমের বিভিন্ন মাটির পোকার আক্রমণ থেকে রক্ষা করবে।

GOAT

Special care during winter is necessary. Animal must kept warm particularly during winter. Shed should be covered with polythene to protect from cold breeze. Animal must exposed to sunlight at least for 4 hours in a day. Use paddy straw or split bamboo on the floor to protect from cold.

শীতকালে ছাগলের বিশেষ যত্ন প্রয়োজন। ঠান্ডা বাতাস থেকে রক্ষা পেতে শেডকে পলিথিন দিয়ে ঢেকে দিতে হবে। প্রাণীকে দিনে কমপক্ষে 4 ঘন্টা সূর্যের আলোতে থাকতে হবে। ঠান্ডা থেকে রক্ষা পেতে মেঝেতে ধানের খড় বা বাঁশ ব্যবহার করা যেতে পারে।