



ভাৰত বতৰ বিজ্ঞান বিভাগ

ৰাজ্য: অসম

আঞ্চলিক বতৰ পূৰ্বানুমান কেন্দ্ৰ, গুৱাহাটী



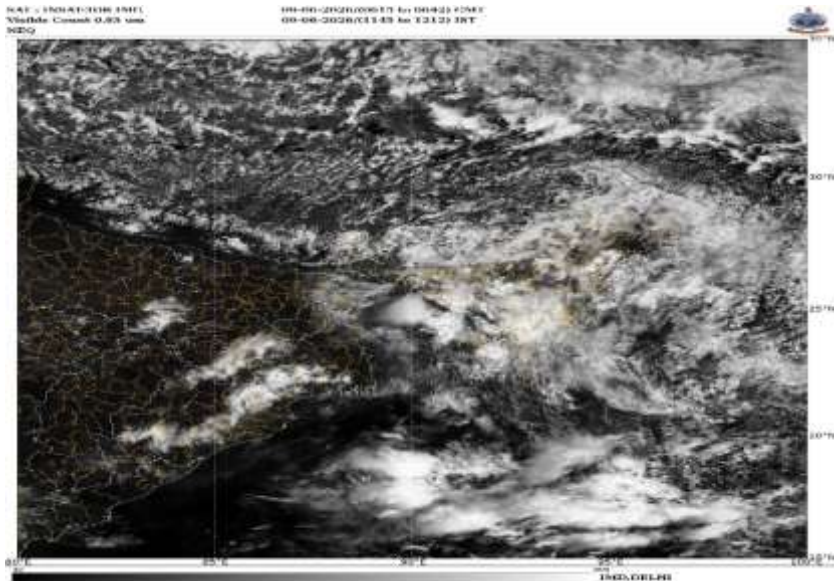
০৯-০৬-২০২৬

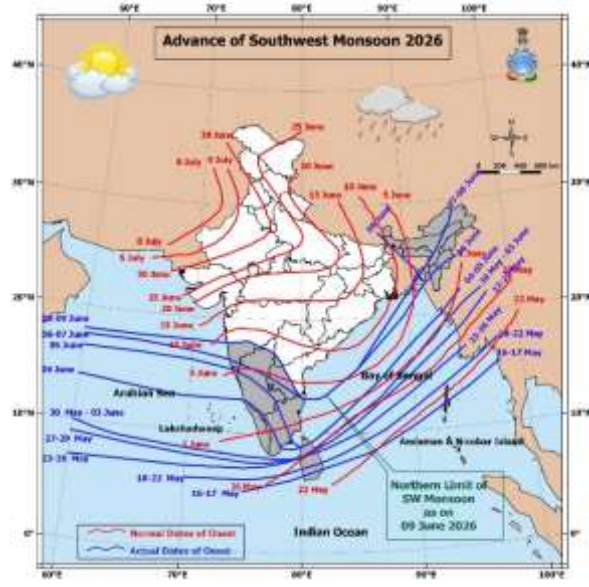
বতৰৰ বিশেষ প্ৰতিবেদন

বিষয়: ধুমুহা বতাহৰ সৈতে প্ৰৱলৰ পৰা অতি প্ৰৱল বৰষুণৰ সতৰ্কতা

বৰ্তমানৰ বায়ুমণ্ডলীয় পৰিস্থিতি:

১. আজি, ৯ জুন ২০২৬ তাৰিখে দক্ষিণ-পশ্চিম মৌচুমী বতাহ (South West Monsoon) উত্তৰ পূৰ্বাঞ্চলৰ বাকী অংশ (সমগ্ৰ অসম), লৈকে আগবাঢ়িছে
২. আজি, ৯ জুন ২০২৬ তাৰিখত মৌচুমী বতাহৰ উত্তৰ সীমা (Northern limit of Monsoon) 18.0° উত্তৰ/ 60° পূব, 18.0° উত্তৰ/ 65° পূব, 18.0° উত্তৰ/ 70° পূব হাৰনাই, সোলাপুৰ, কালাবুৰগি, নানডিয়াল, চেন্নাই, 15.5° উত্তৰ/ 75° পূব, 22° উত্তৰ/ 80° পূব, 23.5° উত্তৰ/ 81° পূব, 25° উত্তৰ/ 80° পূব শিলিগুৰি আৰু 29.5° উত্তৰ/ 79.5° পূব ত অৱস্থান কৰিছে।
৩. এটা বায়ুমণ্ডলীয় ঘূৰ্ণীবতাহ (cyclonic circulation) পূব উত্তৰ প্ৰদেশ আৰু কাষৰীয়া অঞ্চলৰ ওপৰত সমুদ্ৰপৃষ্ঠৰ পৰা 1.5 কিলোমিটাৰ উচ্চতালৈ বিস্তৃত হৈ আছে।
৪. এটা ট্ৰাফ (Trough) পূব বিহাৰ পৰা গংগীয় পশ্চিমবংগৰ উপকূলীয় অংশলৈওপৰত সমুদ্ৰপৃষ্ঠৰ পৰা 1.5 কিলোমিটাৰ উচ্চতাত অৱস্থান কৰি আছে।
৫. এটা বায়ুমণ্ডলীয় ঘূৰ্ণীবতাহ (cyclonic circulation) হিমালয়ৰ পাদদেশীয় পশ্চিমবংগ চিকিম আৰু কাষৰীয়া অঞ্চলৰ ওপৰত সমুদ্ৰপৃষ্ঠৰ পৰা 0.9 কিলোমিটাৰ উচ্চতাত বিস্তৃত হৈ আছে।





এনে বায়ুমণ্ডলীয় পৰিস্থিতিৰ পৰিপ্ৰেক্ষিতত ০৯ জুন-১৩ জুনলৈ বেছিভাগ ঠাইত বিজুলী গাজনিসহ পাতলীয়াৰ পৰা মজলীয়া বৰষুণৰ সম্ভাৱনা আছে, লগতে ঠাই বিশেষে দুই এঠাইত ঘণ্টাত ৩০ ৰ পৰা ৪০ কিঃমিঃ বেগত বলা বতাহৰ সৈতে প্ৰৱলৰ পৰা অতি প্ৰৱল বৰষুণ হোৱাৰ সম্ভাৱনা। দিনবিশেষে অৰেঞ্জ এলাৰ্ট থকা জিলাসমূহ বতৰৰ বিশেষ সতৰ্কতাৰ সৈতে তলত উল্লেখ কৰা হ'ল-

বতৰৰ বিশেষ সতৰ্কতা:

০৯-০৬-২০২৬	শ্ৰীভূমি আৰু পশ্চিম কাৰ্বি আংলং জিলাৰ প্ৰায়বোৰ ঠাইত পাতলীয়াৰ পৰা মজলীয়া বৰষুণ হোৱাৰ লগতে দুই এঠাইত বিজুলী গাজনিসহ প্ৰৱল (২৪ ঘণ্টাত ৭ৰ পৰা ১১ চে.মি.) ৰ পৰা অতি প্ৰৱল (২৪ ঘণ্টাত ১২ ৰ পৰা ২০ চে.মি.) বৰষুণৰ সৈতে ঘণ্টাত ৩০ ৰ পৰা ৪০ কিঃমিঃ বেগত বতাহ বলাৰ সম্ভাৱনা আছে।
১০-০৬-২০২৬	তামুলপুৰ আৰু ডিমা হাচাও জিলাৰ প্ৰায়বোৰ ঠাইত পাতলীয়াৰ পৰা মজলীয়া বৰষুণ হোৱাৰ লগতে দুই এঠাইত বিজুলী গাজনিসহ প্ৰৱল (২৪ ঘণ্টাত ৭ৰ পৰা ১১ চে.মি.) ৰ পৰা অতি প্ৰৱল (২৪ ঘণ্টাত ১২ ৰ পৰা ২০ চে.মি.) বৰষুণৰ সৈতে ঘণ্টাত ৩০ ৰ পৰা ৪০ কিঃমিঃ বেগত বতাহ বলাৰ সম্ভাৱনা আছে।
১১-০৬-২০২৬	ধেমাজি, দক্ষিণ শালমাৰা, বাক্সা, চিৰাং আৰু তামুলপুৰ জিলাৰ প্ৰায়বোৰ ঠাইত পাতলীয়াৰ পৰা মজলীয়া বৰষুণ হোৱাৰ লগতে দুই এঠাইত বিজুলী গাজনিসহ প্ৰৱল (২৪ ঘণ্টাত ৭ৰ পৰা ১১ চে.মি.) ৰ পৰা অতি প্ৰৱল (২৪ ঘণ্টাত ১২ ৰ পৰা ২০ চে.মি.) বৰষুণৰ সৈতে ঘণ্টাত ৩০ ৰ পৰা ৪০ কিঃমিঃ বেগত বতাহ বলাৰ সম্ভাৱনা আছে।
১২-০৬-২০২৬	চিৰাং আৰু তামুলপুৰ জিলাৰ প্ৰায়বোৰ ঠাইত পাতলীয়াৰ পৰা মজলীয়া বৰষুণ হোৱাৰ লগতে দুই এঠাইত বিজুলী গাজনিসহ প্ৰৱল (২৪ ঘণ্টাত ৭ৰ পৰা ১১ চে.মি.) ৰ পৰা অতি প্ৰৱল (২৪ ঘণ্টাত ১২ ৰ পৰা ২০ চে.মি.) বৰষুণৰ সম্ভাৱনা আছে।

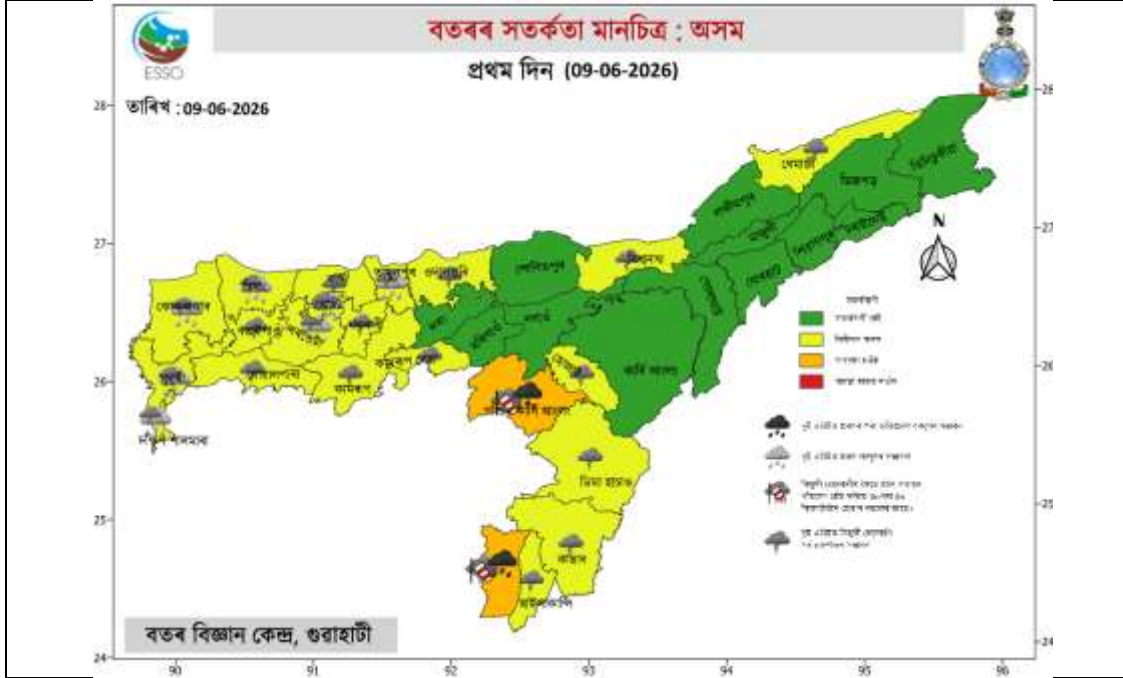
সম্ভাৱনীয় প্ৰভাৱ

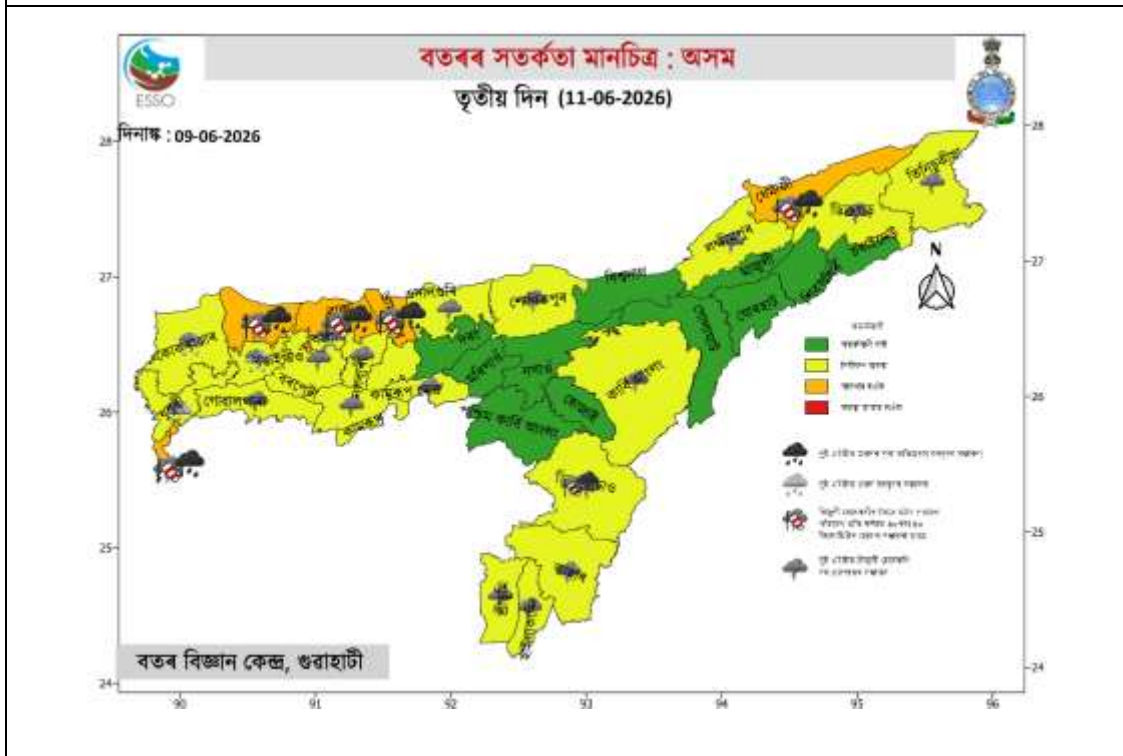
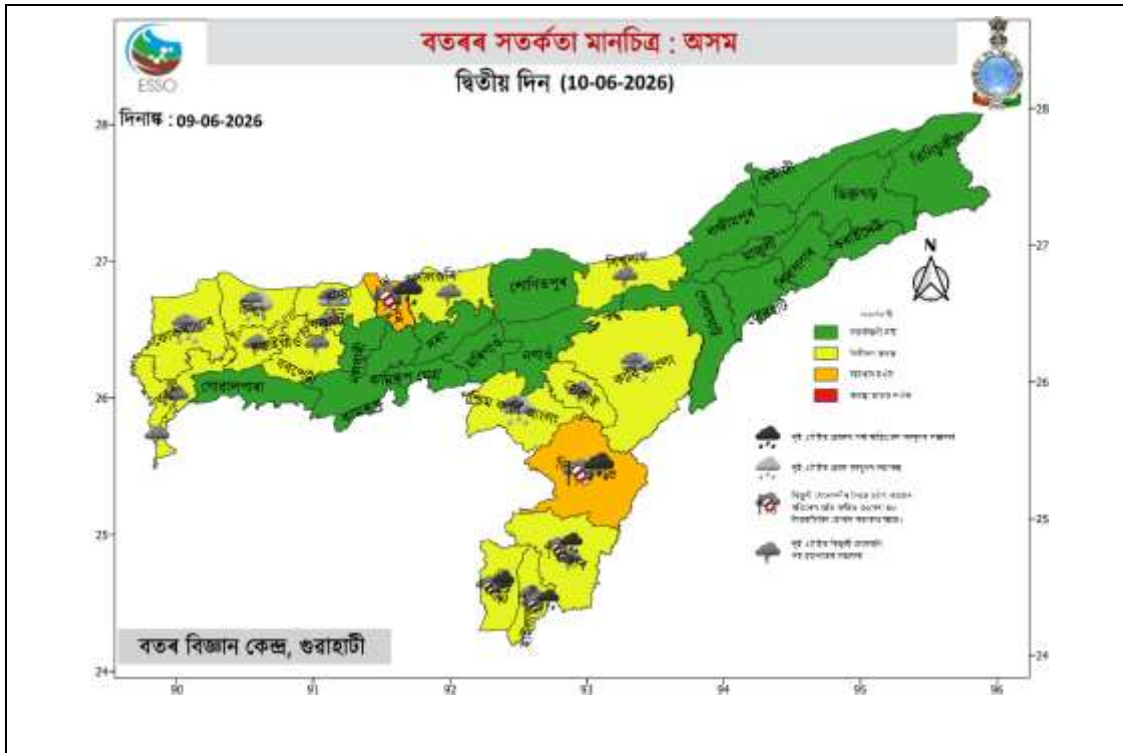
- ✓ দ ঠাইত পানী জমা, কৃত্ৰিম বানপানী হ'ব পাৰে।
- ✓ পাহাৰীয়া বিপদজনক ঠাইবিশেষে মাটি খহৰ, ভূমিস্থলনৰ সম্ভাৱনা।
- ✓ গছ বাগৰি পৰাৰ, গছৰ ডাল চিঙি পৰিব পাৰে।
- ✓ নাও আৰু ফেৰী সেৱা ব্যাহত হ'ব পাৰে।
- ✓ পানী জমা হৈ, গছ উভালি বা বতাহৰ বাবে যাতায়ত ব্যাহত হ'ব বা যাতায়তৰ সময় বাঢ়িব পাৰে
- ✓ কেঁচা ঘৰ বা দুৰ্বল নিৰ্মাণৰ ক্ষতি হ'ব পাৰে
- ✓ বিদ্যুৎ আৰু পানী যোগান সাময়িক ভাবে ব্যাহত হ'ব পাৰে

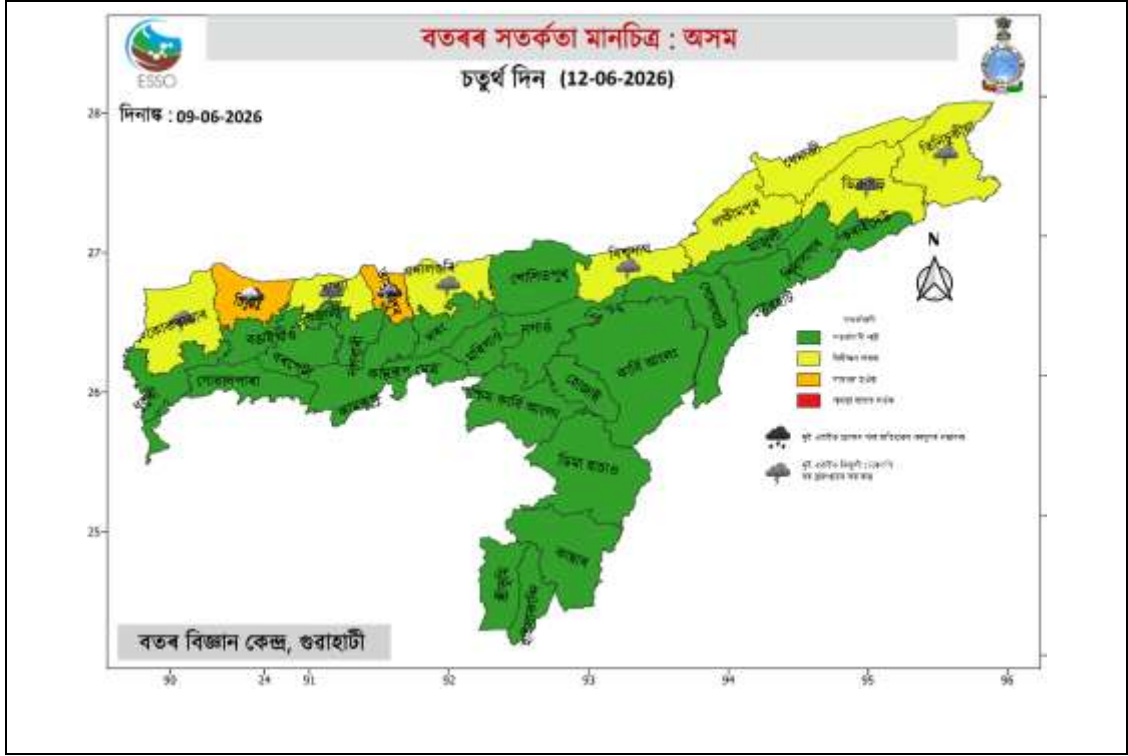
ল'বলগীয়া পদক্ষেপ:

- ✓ পানী জমা হোৱা দ ঠাইলৈ যোৱা পৰিহাৰ কৰক
- ✓ দুৰ্বল গৃহ/নিৰ্মাণত আশ্ৰয় লোৱা পৰিহাৰ কৰক
- ✓ কৃষিক্ষেত্ৰত জমা হোৱা পানী ওলাই যোৱাৰ সঠিক ব্যৱস্থা কৰক
- ✓ পূৰ্ঠ ফচল চপোৱাৰ ব্যৱস্থা লওঁক, ফচল ভালদৰে সংৰক্ষণ কৰক
- ✓ সময়মতে খবৰ ৰাখক আৰু সাৱধানে থাকক

০৯-১২ জুন, ২০২৬ ৰ সতৰ্কতা মানচিত্ৰ







ৰং চিন্হ
নাই
আপডেট থাকক
পদক্ষেপ লবলৈ সাজু হওক
পদক্ষেপ লওক

++++++
 ++++++

Kindly download and use "**Mausam**" App for location specific forecast and warning "**Meghdoot**"
 App for
 Agromet advisory and "**Damini**" App for Lightning warning