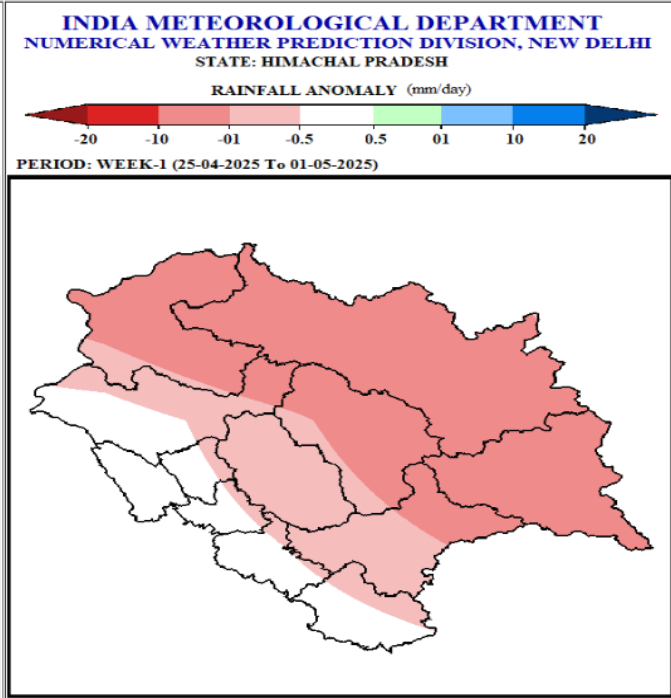
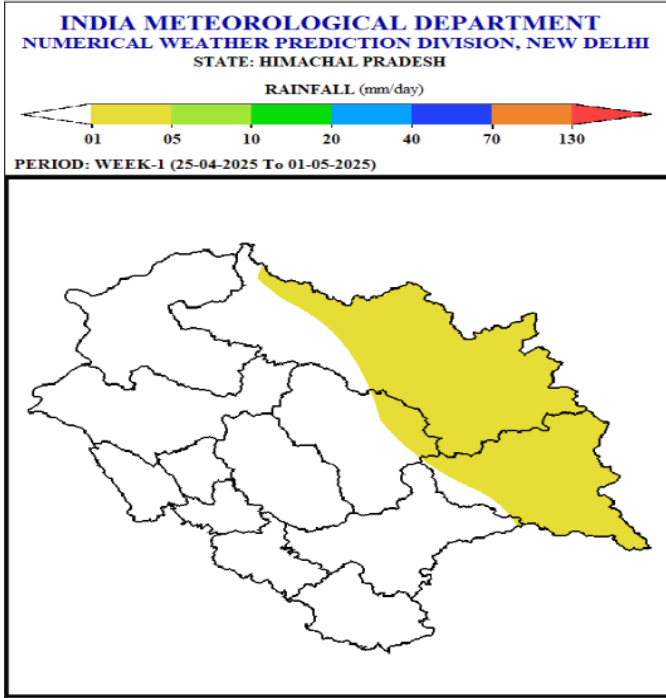


विस्तारित अवधि मौसम पूर्वानुमान दिनांक:-24.04.2025

25 अप्रैल, 2025 से दो सप्ताह के लिए मौसम पूर्वानुमान और चेतावनी

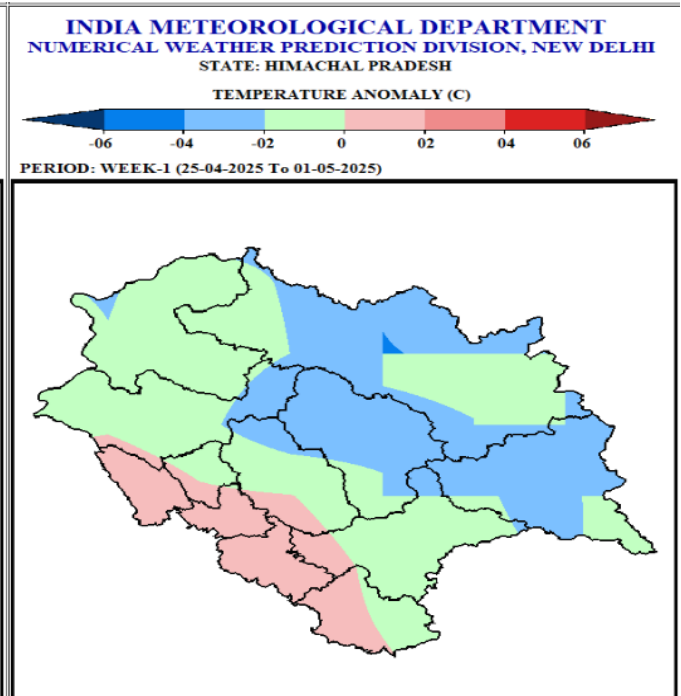
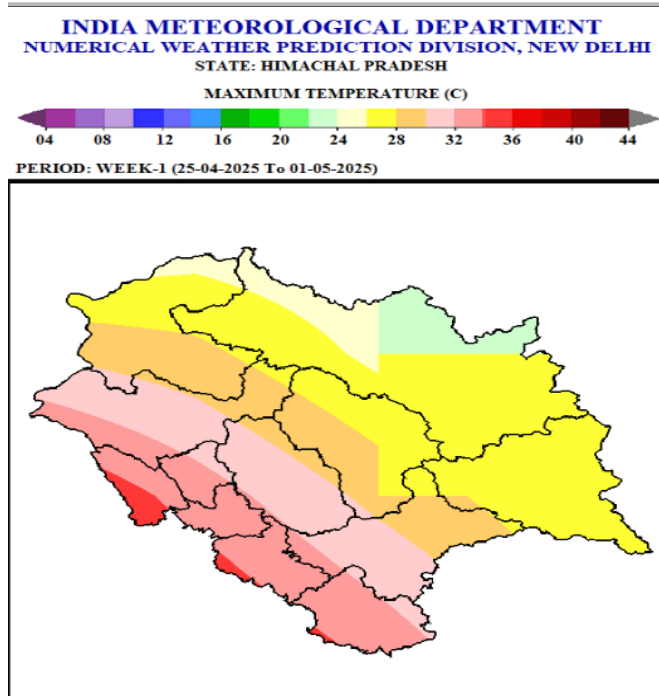
सप्ताह 1 (25 अप्रैल 2025 – 01 मई 2025)

बारिश



- सप्ताह के प्रथम भाग में कुछ दिनों के दौरान राज्य के मध्य/ऊंचे पहाड़ी क्षेत्रों में कुछ स्थानों पर हल्की बारिश की संभावना
- पहले सप्ताह में राज्य के अधिकांश भागों में सामान्य से कम वर्षा होने की संभावना है, सिवाय निचले पहाड़ी/मैदानी क्षेत्रों में वर्षा सामान्य के करीब रहने की संभावना है।

अधिकतम तापमान

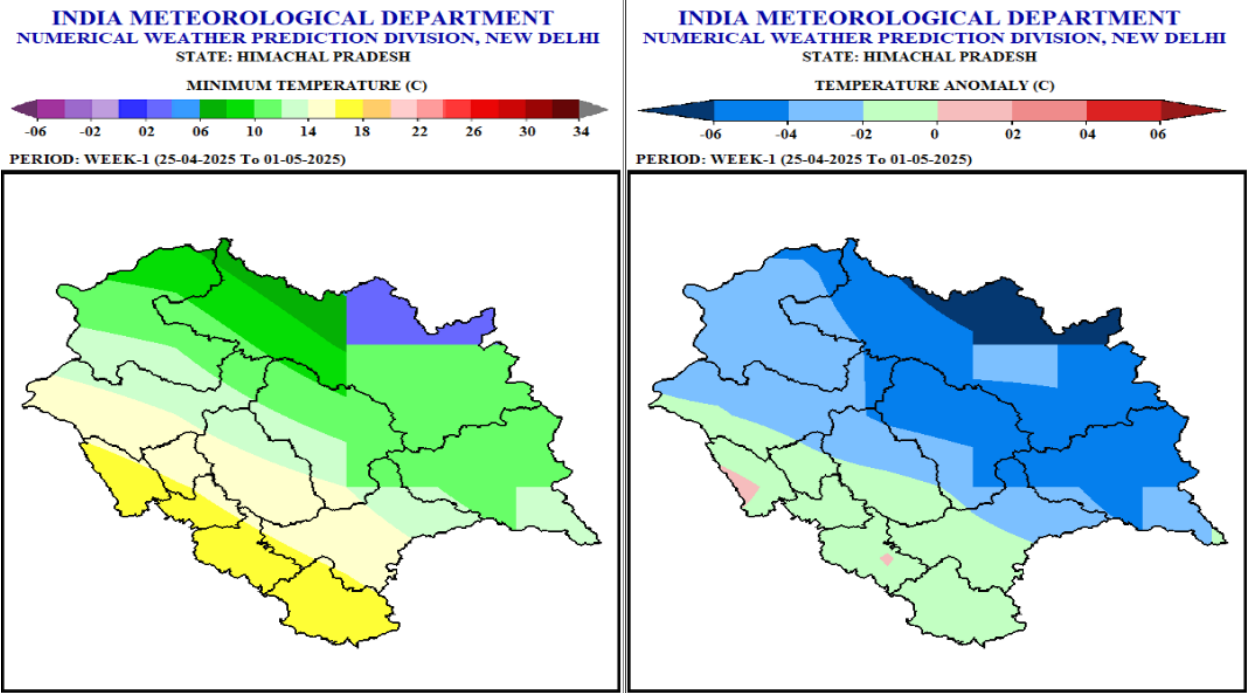


- सप्ताह 1 के कई दिनों के दौरान ऊंचे पहाड़ी इलाकों के कई भागों में अधिकतम तापमान 20-26 डिग्री सेल्सियस के बीच रहने की

संभावना है; मध्य पहाड़ी इलाकों के अधिकांश भागों में 26-32 डिग्री सेल्सियस के बीच रहने की संभावना है तथा निचले पहाड़ी इलाकों/मैदानी इलाकों के अधिकांश भागों में 32-38 डिग्री सेल्सियस के बीच रहने की संभावना है।

- राज्य के अधिकांश भागों में सप्ताह 1 के दौरान अधिकतम तापमान सामान्य व सामान्य के करीब रहने की संभावना है, सिवाय लाहौल-स्पीति, कुल्लू और किन्नौर जिलों के कुछ भागों में तापमान सामान्य से कम रहने की संभावना है।

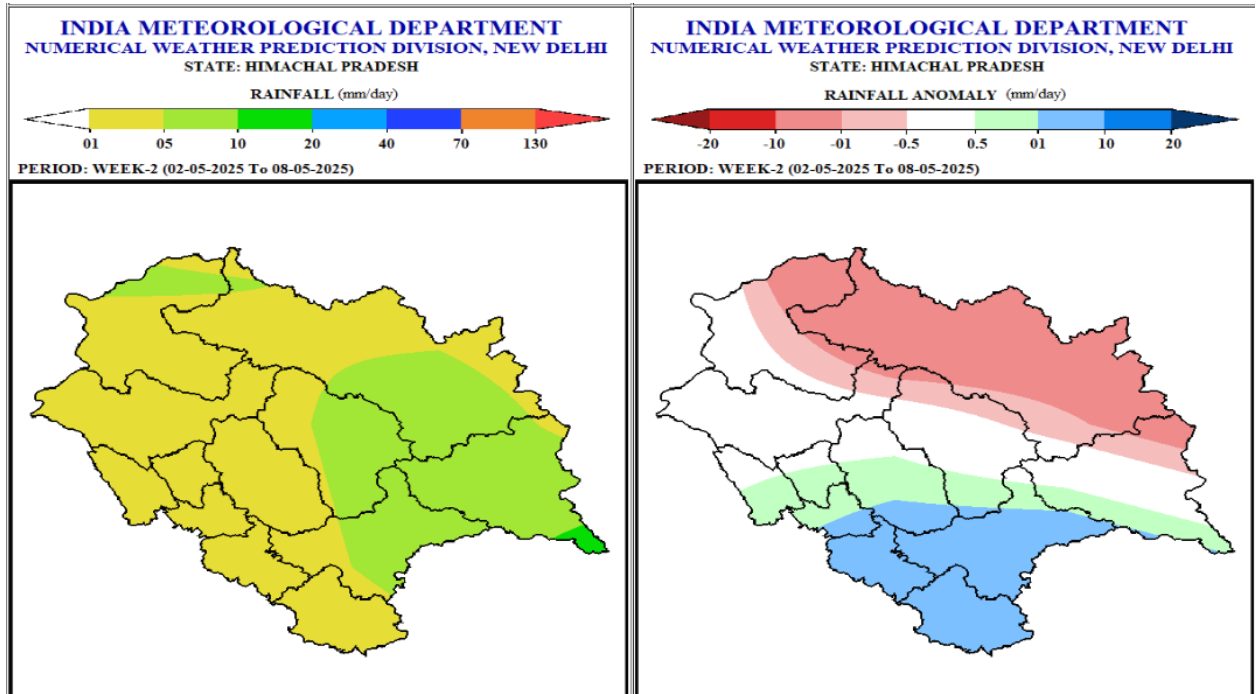
न्यूनतम तापमान



- सप्ताह 1 के कई दिनों के दौरान निचले पहाड़ी/मैदानी इलाकों के अधिकांश भागों में न्यूनतम तापमान 16-20 डिग्री सेल्सियस के बीच, मध्य पहाड़ी इलाकों के अधिकांश भागों में 12-18 डिग्री सेल्सियस के बीच तथा ऊंचे पहाड़ी इलाकों के अधिकांश भागों में 2 से 10 डिग्री सेल्सियस के बीच रहने की संभावना है।
- राज्य के अधिकांश भागों में पहले सप्ताह में ऊंचे पहाड़ी इलाकों के अधिकांश हिस्सों में न्यूनतम तापमान सामान्य से नीचे रहने की संभावना है; मध्य पहाड़ी इलाकों के अधिकांश हिस्सों में सामान्य से सामान्य से नीचे तथा निचले पहाड़ी इलाकों/मैदानी इलाकों के अधिकांश हिस्सों में सामान्य से सामान्य के करीब रहने की संभावना है।

सप्ताह 2 (02 मई 2025-08 मई 2025)

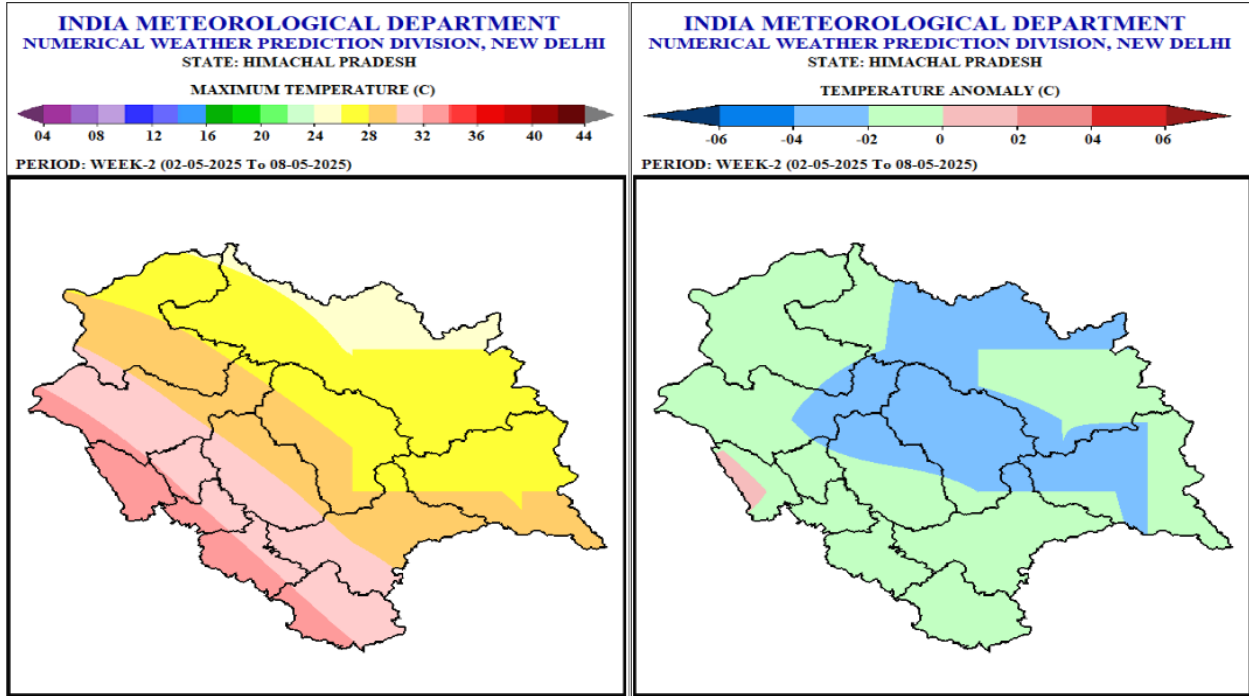
बारिश



- सप्ताह 2 के कुछ दिनों में राज्य के कुछ स्थानों पर हल्की से मध्यम वर्षा होने की संभावना है।

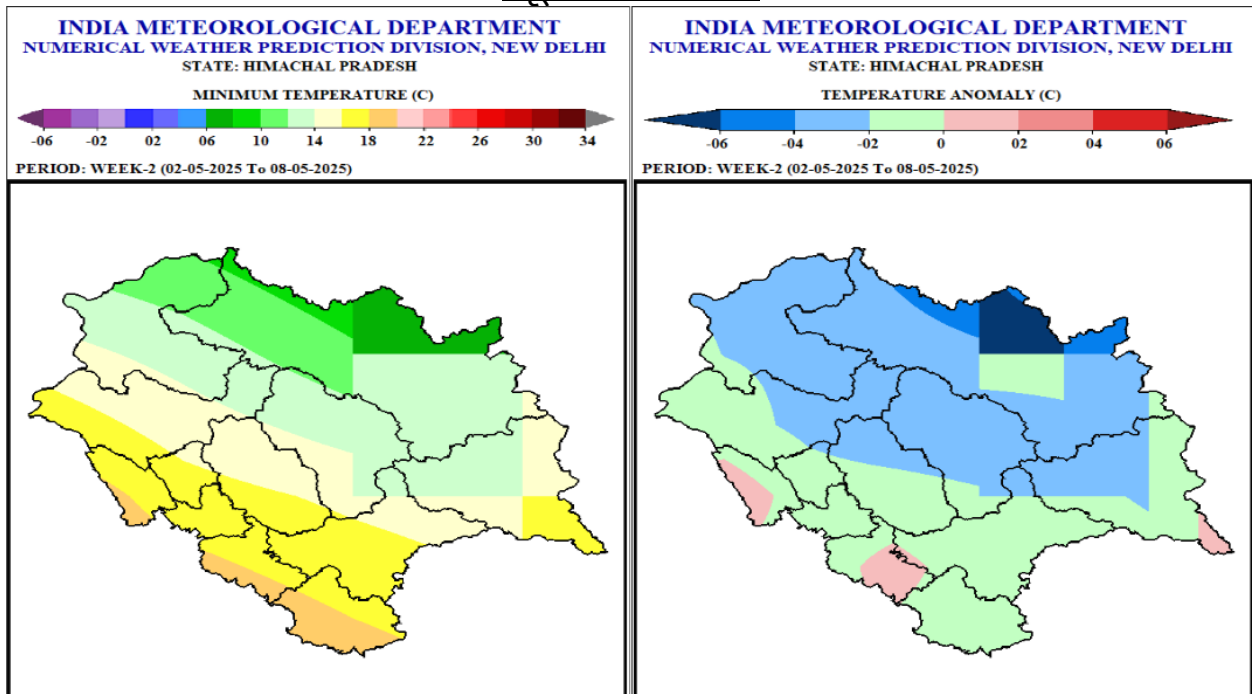
- राज्य के दूसरे सप्ताह में ऊंचे पहाड़ी इलाकों के अधिकांश भागों में वर्षा सामान्य से कम रहने की संभावना है ; मध्य पहाड़ी इलाकों के अधिकांश भागों में सामान्य तथा निचले पहाड़ी इलाकों/मैदानी इलाकों के अधिकांश भागों में सामान्य से अधिक वर्षा होने की संभावना है।

अधिकतम तापमान



- दूसरे सप्ताह में ऊंचे पहाड़ी क्षेत्रों के अधिकांश भागों में अधिकतम तापमान 16-28 डिग्री सेल्सियस, मध्य पहाड़ी क्षेत्रों के अधिकांश भागों में 26-32 डिग्री सेल्सियस तथा निचले पहाड़ी क्षेत्रों/मैदानों में 30-36 डिग्री सेल्सियस के बीच रहने की संभावना है।
- राज्य के अधिकांश भागों में अधिकतम तापमान सामान्य से लेकर सामान्य के करीब रहने की संभावना है , सिवाय लाहौल-स्पीति कांगड़ा, मंडी, किन्नौर और कुल्लू के कुछ भागों में जहां दूसरे सप्ताह में तापमान सामान्य से नीचे रहने की संभावना है।

न्यूनतम तापमान



- दूसरे सप्ताह में निचले पहाड़ी/मैदानी इलाकों के अधिकांश भागों में न्यूनतम तापमान 16-20 डिग्री सेल्सियस के बीच रहने की संभावना है; मध्य पहाड़ी इलाकों के अधिकांश भागों में 12-16 डिग्री सेल्सियस के बीच तथा ऊंचे पहाड़ी इलाकों के कई भागों में 4-14 डिग्री सेल्सियस के बीच रहने की संभावना है।

- राज्य के अधिकांश भागों में दूसरे सप्ताह में ऊंचे पहाड़ी इलाकों के अधिकांश भागों में न्यूनतम तापमान सामान्य से नीचे रहने की संभावना है; मध्य पहाड़ी इलाकों और निचले पहाड़ी/मैदानी इलाकों के अधिकांश भागों में सामान्य से सामान्य से नीचे रहने की संभावना है।

अगले 2 सप्ताह का पूर्वानुमान

सप्ताह	अधिकतम तापमान	न्यूनतम तापमान	बारिश विसंगति
सप्ताह 3 9 मई से 15 मई	सामान्य व सामान्य से नीचे	सामान्य व सामान्य से नीचे	मध्य पहाड़ी/मैदानी क्षेत्र: सामान्य से ऊपर ऊंची पहाड़ियाँ: सामान्य से सामान्य से ऊपर
सप्ताह 4 16 मई से 22 मई	सामान्य व सामान्य से नीचे	सामान्य व सामान्य से नीचे	मैदानी क्षेत्र: सामान्य से ऊपर मध्य पहाड़ी: सामान्य से सामान्य से नीचे ऊंची पहाड़ी: सामान्य से नीचे

सौजन्य
मौसम केंद्र शिमला

नवीनतम मौसम बुलेटिन और चेतावनियों के लिए कृपया निम्नलिखित लिंक पर जाएँ

वेबसाइट: <https://mausam.imd.gov.in/shimla/>

फेसबुक: <https://www.facebook.com/profile.php?id=100018411811087>

ट्विटर: <https://twitter.com/himachalmausam>

इंस्टाग्राम : www.instagram.com/metcentresml/